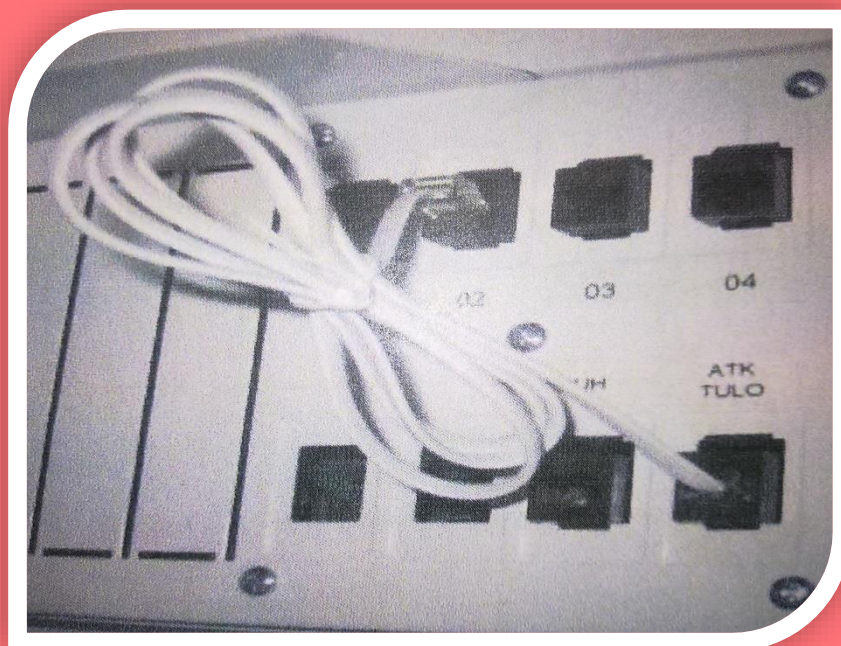


Laajakaistayhteyden muodostaminen

Yhteys voidaan muodostaa huoneiston yhteen ATK pistokkeeseen kerrallaan. Haluttu pistoke valitaan huoneiston sähkötaulusta, jossa oleva kaapeli yhdistetään ATK:n tulo pistokkeesta eri huoneissa olevien ATK pistokkeiden kanssa saman tunnisteesiin (kuvassa numeroin) pisteisiin.

Alla on ohjeellinen kuva huoneiston sähkötaulusta ja laajakaistapistokkeiden valinnasta. Huoneiston sähkötaulu ja merkinnät saattavat erota kuvan mukaisesta, toimintaperiaatteen ollessa kuitenkin sama.

Datakaapeli on jätettävä asunnon sähkökaappiin pois muuttaessa. Puuttuvasta datakaapelista veloitamme 15€ ja huoneistonetin uudelleen kytkennästä 150€.



Lisänopeudet ovat ostettavissa Elisan asiakaspalvelusta

- **Netissä** elisa.fi
- **Myyvälässä** elisa.fi/myymalat.
- **Myyntipalvelussa** 0800 98323 ma–pe 8–19, la 10–16.30, numero on maksuton.

Nykyinen liittymäsi

- Jos käytössäsi on toisen palveluntarjoajan kiinteä nettiyhteys, muistathan erikseen irtisanoa nykyisen sopimuksen palveluntarjoajaltasi.
- Jos sinulla on jo Elisan tai Saunalahden kiinteä nettiyhteys, mainitse tästä tilauksen yhteydessä myyjälle tai netin tilauslomakkeella. Näin säilytät vanhaan liittymääsi kuuluvat palvelut, kuten sähköpostin.
- Jos sinulla on jo Elisa Viihde, soita vain numeroon 01019 0240 (ma–pe 8–19, la 10–16.30, pvm/mppm), ja voit nauttia Elisa Viihteestä jatkossa edullisemmalla hinnalla.